

全年連だより



ホームページ 全年連

検索

CLICK



主な内容

トピックス

政府・関係各方面へ「要望書」を提出

かしこく暮らす

春は確定申告の季節です



あけぼの山農業公園（千葉県）

日本の四季 ● 千葉県柏市にあるあけぼの山農業公園は、花の里として有名です。風車を背にした16万株のチューリップは4月が見ごろです。

話題の点 令和4年4月からの 年金制度改正

令和3年の65歳以上の高齢就業者数は、17年連続で増加し過去最多。就業率も9年連続で上昇して25・1%と4人に1人が就業していると推計されています。

高齢者で就業する人が増加していることを受けて、多様な働き方に対応でき、長期化する高齢期の経済基盤の充実を図れるように、令和4年4月から年金制度が改正されます。主な内容は、在職中の年金受給のあり方の見直し、受給開始時期の選択肢の拡大、そして短時間労働者に対する被用者保険の適用拡大（令和4年10月～）等です。

高齢者にとくに関係するのは、在職時の老齢厚生年金受給者の年金額を毎年度改定して早期に年金額に反映されるようになること、60～64歳の在職老齢年金の基準額が65歳以上と同額の47万円になること、年金受給開始時期の選択肢が75歳まで延長となり増額率は最大で84%増となることです。そして、被用者保険の適用拡大により基準を満たせばパート・アルバイト等の人も厚生年金保険に加入することになり、高齢被用者も厚生年金保険に加入する人が増えると思われています。少子高齢社会での高齢者の役割がますます期待されています。



一般社団法人
全国年金受給者団体連合会

新型コロナウイルス感染症拡大で社会経済活動全般に大きな影響が生じるなか

受給者世代への負担増の回避を求めて 政府・関係各方面へ「要望書」を提出

新型コロナウイルス感染症の拡大は、社会・経済活動に大きな影響を与えました。年金受給者にとっては、令和元年の消費税率引き上げ、更に後期高齢者医療の窓口負担が一定収入以上の人は令和4年10月に1割から2割に引き上げられる予定など、生活環境は厳しさを増す一方となっています。

こうした状況のなかで全年連は、年金受給者の生の声を国政へ届けるべく、今年も与党等の関係各方面へ要請活動を実施しました（詳細は4ページ掲載）。年金受給者や各世代の国民が等しく明るい将来像を描けるような制度の実現を求め、今後も積極的な働きかけを行ってまいります。



12月3日、深澤陽一厚生労働大臣政務官と意見交換

社会保障制度及び 税制に関する要望書

日本の社会保障制度は広く国民生活に浸透し、私たち年金受給者の生活基盤を支える重要な役割を担っているが、令和元年10月から消費税率が10%へ、令和4年度後半

からは後期高齢者医療の窓口負担が2割へ引き上げられるなど、私たち年金受給者を取り巻く生活環境は非常に厳しくなっており、生活不安が一段と増してきています。また、新型コロナウイルス感染症拡大に伴い、社会経済活動全般にわたり大きな影響が生じています。

更に団塊の世代が後期高齢者となる令和4年度には、年金・医療・介護に係る国の

負担の急増が確実視されており、年金支給額抑制や医療費負担の増加などを柱とする社会保障制度の改正が、一段と現実味を帯びてきています。

年金制度の安定と将来にわたっての年金水準の維持は、社会保障制度の根幹を支えている現役世代を含む、すべての国民にとって、医療、介護、税制など、関連諸制度の見直しとともに、最大の関心事となっ

ています。

私たちは、年金給付水準の維持は言うまでもなく、年金生活者の視点からの関連政策諸課題への積極的な取り組みがなされるよう、全国の年金受給者協会（連合会）の会員36万人の総意として、以下の事項を要望する。

要望事項



1 人生100年時代を見据え、年金・医療・介護全般にわたって、全ての世代が安心できる持続可能な社会保障制度の確立を図ること

2 年金財政の健全化と、将来にわたって信頼できる年金制度の確立を図ること

現役世代の保険料負担との調和を図りつつ、世代間の合意形成の下、年金受給者の健康で文化的な生活を支えることができる給付水準を確保すること。

(1) 年金制度への国庫負担（基礎年金の2分の1）を拡充し、年金財政の長期的な健全化を図ること。

(2) 雇用・所得に関連する積極的・多面的な政策の展開により、将来の年金給付財源の確保を図ること。

・就業の意思を有する者への70歳までの雇用の保障
・短時間労働者への社会保険適用拡大の推進

3 年金支給額を引き下げないこと

年金支給額を抑制する「マクロ経済スライド」や年金額の改定ルールの見直し、長期にわたる低金利政策、介護保険料の負担増などに加え、令和元年10月の消費税率10%への引き上げなどにより、公的年金に頼らざるをえない多くの高齢者の生活が脅かされ続けている。

高齢者の現下の厳しい生活実態を十分考慮され、年金支給額をこれ以上引き下げないよう、国はあらゆる施策を動員し、生活の安定と経済の発展の調和に万全を期すこと。

4 年金課税を軽減すること

公的年金に関する税制改革に当たっては、公的年金等控除や配偶者控除を縮小、

廃止をすることなく、老年者控除を復活するなど、高齢者の税負担軽減に特段の配慮をされたい。

5 医療保険の保険料等の負担増加を避けること

高齢化の進展や医療の高度化などにより、今後とも医療費の増加が見込まれるが、高齢者の医療費に係る保険料負担、並びに一部負担が過大とならないように、安定した財源確保と公費負担の拡充に取り組みとともに、増加を続ける医療費負担を適正化し、皆保険制度の維持に万全を期すこと。

6 介護保険の保険料等の負担増加を避けること

介護保険料は今後も増加が見込まれるが、保険料負担が過大とならないようにすること。また、利用者負担の見直しに当たっては、高齢者の負担が過大とならないよう十分配慮されたい。

7 新型コロナウイルス感染症への対応に万全を期すこと

在宅や施設等で療養を強いられる、いわゆる医療難民が発生しないよう緊急時の医療提供体制を早急に整備されたい。



国会議員・関係各方面へ 要請活動を展開しました



写真左から真屋全年連会長代行、村重全年連会長、深澤厚生労働大臣政務官、星屋静岡県会長、西村東京都会長

全年連では毎年、国会議員・関係各方面へ要請活動を実施しています。

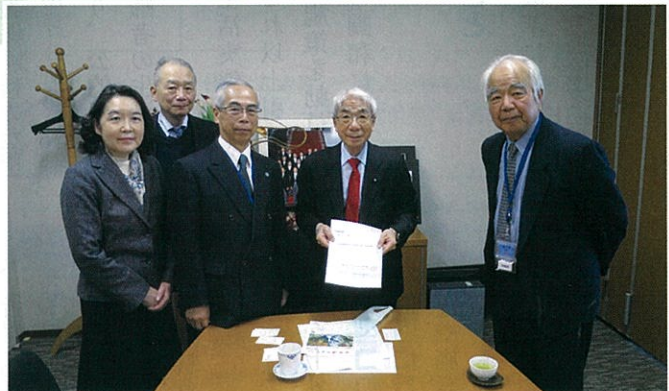
今年も新年度の予算編成に向けて、年金受給者の生活安定に資する政策が盛り込まれるよう、衆・参議員会館の各議員事務所や厚生労働省を訪問し、「要望書」の形で年金受給者の生の声を届けました。



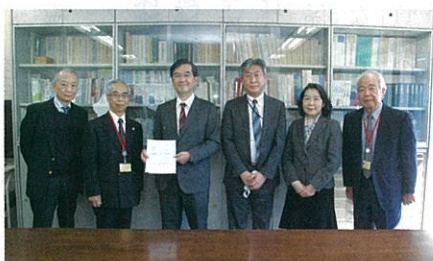
令和3年 12月3日(金)



深澤陽一厚生労働大臣政務官へ手交



尾辻秀久参議院議員（全年連顧問）へ手交



高橋俊之年金局長・宮本直樹年金管理審議官へ手交



高橋俊之年金局長・宮本直樹年金管理審議官と意見交換



令和3年 12月3日(金)～8日(水)

議員会館等へ以下の関係国会議員の方々をお訪ねし、要請活動を実施しました。

要請先

岸田文雄内閣総理大臣、後藤茂之厚生労働大臣、古賀篤厚生労働副大臣、佐藤英道厚生労働副大臣、島村大厚生労働大臣政務官、深澤陽一厚生労働大臣政務官、鈴木俊一財務大臣、橋本岳衆議院厚生労働委員会委員長、茂木敏充自民党幹事長、高市早苗自民党政務調査会会長、牧原秀樹自民党政務調査会厚生労働部会長、小淵優子自民党組織運動本部本部長、齋藤健自民党組織運動本部団体総局長、長坂康正自民党組織運動本部厚生関係団体委員会委員長、山口那津男公明党代表、石井啓一公明党幹事長

年金受給者団体会員に知人やお友達をお誘いください

ご加入の年金受給者団体では、相互の親睦や福祉向上のため各種事業を実施するとともに、行政等へ年金受給者の生の声をお届けするための要請活動を展開しています。

こうした活動の充実には、会員の輪を広げ、スケールメリットや“数の力”を結集していくことが不可欠です。年金を受給されているお知り合いで年金受給者団体に加入されていない方がいらっしゃいましたら、加入をお誘いしてください。

全年連の会員特典・ご優待をご利用ください

全年連では、会員の皆さまにお得な会員特典・契約施設をご利用いただいております。特典やサービスの内容、利用方法等は以下のホームページでご確認ください。

全年連ホームページ <https://www.zennenren.or.jp/merit>

携帯・スマートフォンは右のQRコードから



老人ホーム探し のことなら

有料老人ホーム紹介センター「 あいらいふ入居相談室」が
会員様・ご家族様の老人ホーム探しをお手伝いいたします



電話
相談

対面
相談

見学
同行

すべて **無料** でサポート

全年連会員様
「限定特典」
詳しくはお電話で♪

年間1万件以上、21年の相談実績。日本全国の老人ホームの情報満載!! 会員様のお悩み・ご不安を解消します。

0120-007-097

【お問い合わせ・ご相談窓口】コンタクトセンター
月～金/9:00～20:00 土/9:00～18:00

通話無料
相談無料

株式会社あいらいふ/東京都千代田区岩本町3-2-4 岩本町ビル8F (あいらいふ入居相談室は施設運営会社様から紹介手数料をいただいております)

心癒すつろぎの センポスの宿

- 会員とご家族(会員同伴)特別割引：一泊二食料金の**10%割引**
(一般料金の10%割引となります。適用されない宿泊プランや時期がありますので、ご希望の施設にお問い合わせください。)
- ご予約の際は、必ず「全国年金受給者団体連合会会員」であることをお申し出ください。

携帯・スマートフォンは右のQRコードから →



鳴子やすらぎ荘
露天風呂と山海の幸

サンポスみさき
本場マクロ料理

箱根嶺南荘
露天風呂と旬の味覚

やいづマリンパレス
駿河湾の海の幸と黒潮温泉

宮城県大崎市鳴子温泉
☎ 0229-87-2121

神奈川県三浦市三崎
☎ 046-882-2900

神奈川県箱根町大平台
☎ 0460-82-2898

静岡県焼津市本町
☎ 054-629-1011

新型コロナウイルス感染予防と拡大防止のため、館内の衛生強化に努めております

春は確定申告の季節です



令和4年2月16日～3月15日（医療費控除だけなら1月上旬から）

年金受給者で以下の方は、確定申告（提出・納税）が不要です。ただし、医療費控除など所得税の還付を受けられる方や確定申告書を提出することが要件とされている特例（株式等の損失の翌年以降への繰越しなど）を受けられる方は、確定申告書の提出が必要です。

以下の全てに該当する場合、所得税及び復興特別所得税の確定申告は**必要ありません**。

- 公的年金等の収入金額の合計額が400万円以下
※複数から受給されている場合は、その合計額
- 公的年金等の全部が源泉徴収の対象となる
- 公的年金等に係る雑所得以外の所得金額が20万円以下

※公的年金等に係る雑所得以外の所得があり、その所得金額が20万円以下で所得税及び復興特別所得税の確定申告が必要ない場合であっても、住民税の申告が必要な場合があります。住民税に関する詳しいことはお住まいの市区町村におたずねください。

公的年金等にかかる雑所得以外の主な所得

所得の種類	所得の内容	所得金額の計算
給与所得	給与・賞与、パート収入など	給与等の収入金額 - 給与所得控除等
雑所得 (公的年金等以外)	個人年金、原稿料など	総収入金額 - 必要経費
配当所得 ※上場株式等に係る配当所得の申告不要制度を選択した場合は除きます。	株式の配当や投資信託の収益分配金など	収入金額 - 株式などの元本取得に要した負債の利子
一時所得	生命保険の満期返戻金など	(総収入金額 - 収入を得るために直接要した金額 - 特別控除額【最高50万円】) × 1/2

医療費控除とは？

医療費等（家族の医療費等も含む）が一定額を超えたとき、納めた所得税の一部が戻ってくる制度です。前年1月から12月の間に負担した医療費等が、10万円または総所得金額等の5%を超える場合が対象で、税務署に確定申告を行うことで、上限200万円まで課税所得から控除され、税金が精算されます。

医療費が10万円以上でなくても、ご家族の分も含め

て特定の市販薬の購入金額が年間1万2,000円を超えた場合、医療費控除の特例（セルフメディケーション税制）で還付申告もできます。医療費控除との併用はできないので、どちらか一方を選びます。

確定申告は税務署にある確定申告書に記入するほか、パソコンやスマホからも申告できます。詳しくは国税庁ホームページ（www.nta.go.jp）をご覧ください。

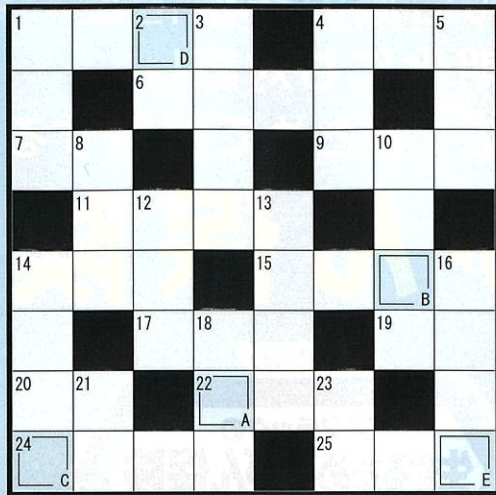
医療費控除の計算式

$$\text{医療費控除額} = \text{1年間に支払った医療費など} - \text{補てんされる金額※} - \text{10万円（または総所得金額などの5%のほうが少ない場合はその金額）}$$

※高額療養費、家族療養費、生命保険の入院給付金など。

◆ご不明な点等がある場合は、最寄りの税務署におたずねください。

クロスワード 春



問題
二重枠に入った文字をA〜Eの順に並べると何という言葉になるでしょうか？

©スカイネットコーポレーション

◎正解者のなかから抽選で20名の方にクオカードを贈呈いたします。はがきにクイズの答えと住所(都道府県名からお書きください)、氏名を書いて左記へご応募ください。
〒160-0022
東京都新宿区新宿2-17-10 黒岩ビル
(一社)全国年金受給者団体連合会
応募の締切日は設けていません。抽選は毎年7月、11月、3月に行い、各回20名が当選します。正解の解答であれば必ず1回、当選のチャンスがありますので、どんどんご応募ください。
★前回のクロスワードの答えは「マンニン」でした。
※応募された方の個人情報他他の目的には使用しません。発表は賞品の発送をもってかえさせていただきます。

目玉のカギ

- ① 紀伊国の別称
- ④ 日本三急流は、富士川と球磨川と——川
- ⑥ 浮世絵師で喜多川派の祖
- ⑦ ——でも動かない。何があるうと動かんぞ！
- ⑨ 蟹や蠍の「鉗」
- ⑪ 「基」で数える、室内の仕切りなどに使う家具
- ⑭ 渋くて味わい深い、——銀の名演技
- ⑮ 野球の回
- ⑰ 貴人の立派な邸宅
- ⑲ テンガロンハットの別名は——ボーイハット
- ⑳ 顔のは人生の年輪とか
- ㉒ 「マンネンタケ」の漢名
- ㉔ 絨毯、ござ、レジャーシートなど
- ㉖ ポットの昔の呼び名は「——瓶」



タテのカギ

- ① 消印はこの上に押す
- ② 義を見てせざるは——無きなり
- ③ 泡のように儂く消えるもの例え
- ④ ——の剣。利益もでかいがリスクも大きい
- ⑤ サザンクロスは——十字星
- ⑧ 山椒は——でもピリリと辛い
- ⑩ 「山茶花」と書く花
- ⑫ 「儒者の不身持」と同類のことわざは「——の不養生」
- ⑬ 前線などがとどまり動かないこと
- ⑭ 牡丹鍋の「牡丹」はこの動物の肉
- ⑯ 2で割り切れ、余りなし
- ⑰ 旅に病んで夢は——をかげめぐる／芭蕉
- ⑲ 能でシテの相手となる役
- ㉒ 有人で日本最南端は「波照間」

★ご意見・ご感想をお聞かせください。

本誌の内容について、年金全般に関することなど幅広く募集しています。今後の誌面づくりの参考にさせていただきます。

好評発売中

『健康情報は8割疑え！』

京大医学部のヘルスリテラシー教室

会員特価

- 中山 健夫 著
- B6判 / 184頁
- 全年連会員の皆さまに特別割引で提供！
定価 1,540円(税込・送料別)を 1,200円(税・送料込)で販売します。

■発行/株式会社 法研
申し込みは管理部管理課まで
☎03-3562-7671

『フィルユージヌ(抗ウイルス加工) 今治バス・フェイスタオル・タオルハンカチセット』

- Etak 抗ウイルス加工タオル(今治マーク認定)
- Etakを施したタオルは、ウイルス・細菌に対する抑制効果が確認されています。
- 販売価格 5,500円(税込)



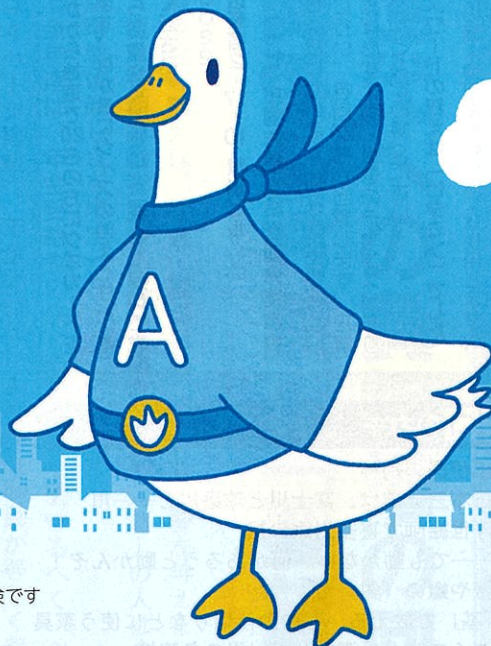
■販売/株式会社 社会保険研究所
〒101-8522
東京都千代田区内神田2-15-9 the kanda 282
☎03-3252-7901

がん治療の多様化と
長期化にも対応し、
幅広くまとめて保障する

がん保険

NEW

アフラックの
生きるためのがん保険
ALL-in



No.1 がん保険
医療保険
保有契約件数
令和元年版 インシュアランス生命保険統計号
約**4世帯に1世帯**がアフラックの保険に加入
(詳細はホームページをご確認ください)

「生きるためのがん保険Days1 All-in」は、
がんに関する治療費に加え、治療関連費も幅広くまとめて保障する保険です
(所定の支払事由に該当する必要があります)。

おすすめポイント

① 治療費に備える保障

多様化するがん治療をまとめて保障します。
また、長期にわたる治療費もしっかりと
保障します。

三大治療(手術、放射線治療、抗がん剤・ホルモン剤治療)や
緩和療養など、がん治療は多様化しています。
また、抗がん剤・ホルモン剤治療は長期化することもあります。

② 治療関連費に備える保障

入院時の差額ベッド代や
病院までの交通費などの**治療関連費**も
保障します。

治療関連費の経済的負担を気にすることなく、
治療に専念することができます。

+ 付帯サービス

ダックの
がん治療
相談サービス

訪問面談サービス(*)でがん告知直後の不安から治療選択、
治療中の悩みなど、がんに対する幅広い悩みを**無償**でサポートします。
そのほかにも、セカンドオピニオンなど良質な情報が得られるサービスもあります。

(*)面談場所は、病院やご利用者さまの最寄り駅近くの喫茶店などご自宅以外の公共の場所で事前に相談して決められます。
●付帯サービスは(株)法研、リーズンホワイ(株)、(株)保健同人社が提供するサービスであり、アフラックの保険契約による
保障内容ではありません。●無償の範囲を超えるご利用は、有償となります。

(引受保険会社)

◎商品およびサービスの詳細は「パンフレット」「契約概要」などをご確認ください。

「生きる」を創る。
Aflac

アフラック
アソシエイツ営業推進第一部

〒100-0005 東京都千代田区丸の内 1-6-1 丸の内センタービル 19 F
当社保険に関するお問い合わせ・各種手続き コールセンター 0120-555-595
ホームページ <https://www.aflac.co.jp/>

P19441 AF ツール-2020-0060-2112014 2月3日

今後の対応は担当の募集代理店が行います。